

SCE-SCS

ROSCAS

Para un rápido y económico transporte de cereales y productos terminados.

La rosca es el más común y económico medio de transporte en horizontal de cereales y de productos terminados dentro de una planta molitoria.

Es un medio simple y de fácil colocación. Suministrada en diferentes versiones:

- rosca simple a espiral;
- rosca dobles, triples o cuádruple;
- rosca a paletas para mezclas de cereales o de productos terminados;
- roscas tubulares y de extracción desde silos a paso constante o paso variable.

En todas sus diferentes versiones puede ser suministrada en acero pintado, en epoxídico alimentario, en acero inoxidable, con fondos abribles.

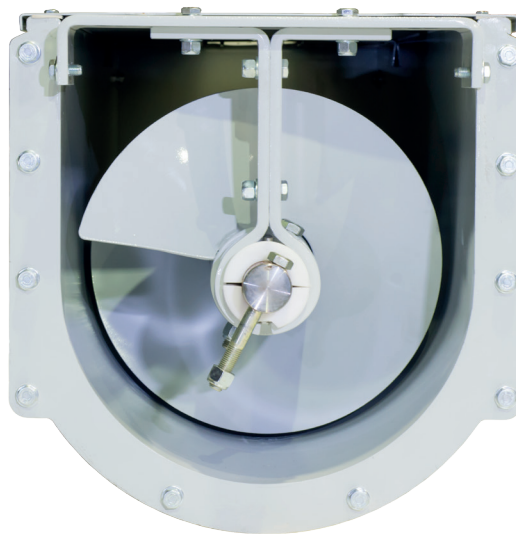
La motorización es simple y confiable y según su aplicación, dimensión y capacidad se puede suministrar con motorización directa o con acoples o con transmisión; asimismo, al fin de garantizar las velocidades de rotación pueden ser dotadas de convertidor de frecuencia.

Campo de empleo

Transportadores SCS:

- **a canal:** pueden ser a canal simple o múltiple (hasta 4 espiras) cuando se tienen que transportar productos diferentes que se desean unir o alternativamente tener separados. Se utilizan generalmente cuando se tienen más cargas en contemporánea. A excepción de casos particulares, para los productos de molienda se utilizan roscas a espiral simple continua y a paso cuadro.

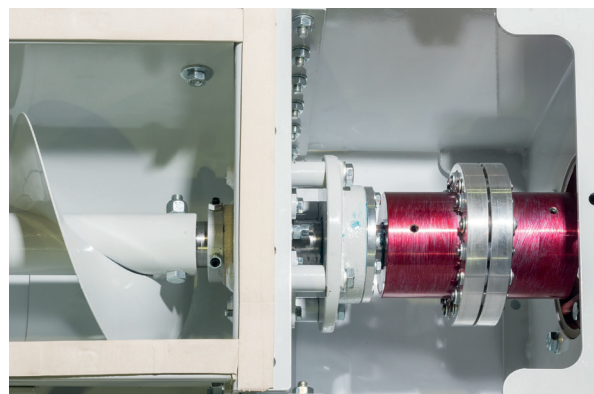
- **tubulares:** se pueden utilizar cuando se tiene una sola carga o cuando se tienen más cargas pero no en contemporánea, usando en general roscas a espiras simples, continua a paso cuadro.



Extractores SCE:

- **a canal:** son siempre a canal múltiple (desde 2 hasta 4 espiras) y a paso variable. Son utilizados generalmente para la extracción de productos poco corredizos que tienden a formar puentes, desde silos con fondo rectangular.

- **tubulares:** son siempre en espira simple y a paso variable. Son generalmente utilizados para medir y regularizar la descarga de extractores vibrantes y balanzas automáticas o para extraer productos poco corredizos desde silos de base rectangular y de dimensiones reducidas.

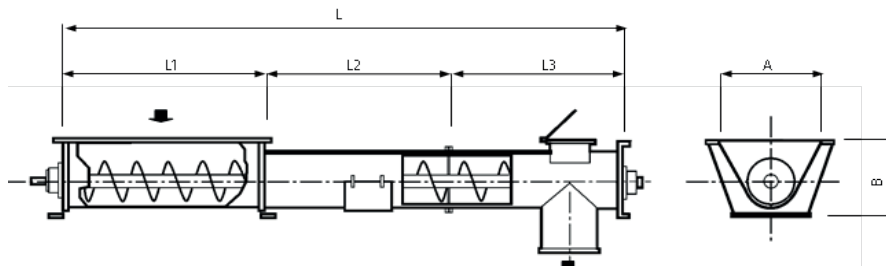


Información técnica

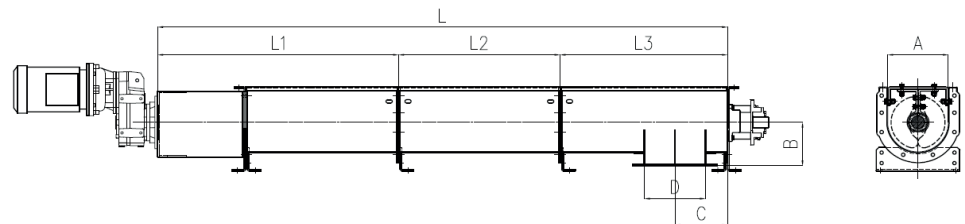
Modelo	Helice mm.	Dimensiones mm.								Capacidad de llenado 95% T/h			
	∅	L		L1		L2		L3		A	B	Afrecho	Harina
		min.	max.	min.	max.	min.	max.	min.	max.			$\gamma = 350$ kg/m ³	$\gamma = 550$ kg/m ³
SCE 150	150	1000	9000	500	2000	1500	3000	500	3000	375	320	2.2 ÷ 3	4.5 ÷ 6
SCE 200	200									425	385	5 ÷ 7	10 ÷ 15
SCE 250	250									525	440	10 ÷ 14.5	20 ÷ 29
SCE 300	300									525	495	16 ÷ 23	32 ÷ 46
SCE 350	350									625	545	25 ÷ 36	51 ÷ 73
SCE 400	400									730	595	37 ÷ 59	74 ÷ 100

Los características técnica de las máquinas pueden subir modificaciones sin ninguna obligación de preaviso. Los datos y las ilustraciones pueden resultar no completamente conformes a las versiones comercializadas.

SCE



SCS

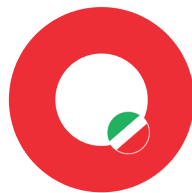


Modelo	Helice mm.	Dimensiones mm.								Capacidad de llenado 95% T/h					
	∅	L		L1		L2		L3		A	B	C	D	Afrecho	Harina
		min.	max.	min.	max.	min.	max.	min.	max.					$\gamma = 350$ kg/m ³	$\gamma = 550$ kg/m ³
SCS 150	150	1000	20000	500	1500	500	2000	500	2000	175	130	170	175x175	2.2 ÷ 3	4.5 ÷ 6
SCS 200	200									225	165	195	225x225	5 ÷ 7	10 ÷ 15
SCS 250	250									275	195	220	275x275	10 ÷ 14.5	20 ÷ 29
SCS 300	300									325	225	260	325x325	16 ÷ 23	32 ÷ 46
SCS 350	350									375	255	290	375x375	25 ÷ 36	51 ÷ 73
SCS 400	400									425	285	340	425x425	37 ÷ 59	74 ÷ 100

Los características técnica de las máquinas pueden subir modificaciones sin ninguna obligación de preaviso. Los datos y las ilustraciones pueden resultar no completamente conformes a las versiones comercializadas.



OCRIM



OCRIM S.p.A. - Via Massarotti, 76 - 26100 Cremona (Italy)



www.ocrim.com