

# CUSTOMER SERVICE PLUS

Di: **Ocrim**



OCRIM, grazie alla esperienza maturata in 70 anni, è certa del fatto che un attento studio di progettazione, una grande competenza nella fase di costruzione, messa a punto e in marcia dell'impianto siano prerogative indispensabili affinché un funzionamento efficiente sia garantito.

Un altro aspetto molto importante da con-

“cuore” dell'impianto e i rulli, a loro volta, sono considerati i suoi componenti “portanti”. In seguito a studi e test eseguiti dal team OCRIM, sia in sede che presso gli impianti realizzati, è risultato che gli interventi di manutenzione periodica anche sui rulli e sulle rigature sono fondamentali in quanto dalla loro efficienza dipende tutto il processo a valle degli stessi. Una corretta e costante manutenzione dei rulli incide positivamente sulla produttività, in quanto è possibile evitare perdite in termini di resa e l'abbassamento qualitativo dei prodotti. Di conseguenza si evitano oneri e costi aggiuntivi pianificando interventi manutentivi alle rigature dei laminatoi.

## IL TEAM DEL SERVIZIO CLIENTI È FORMATO DA TECNICI ABITUATI A PIANIFICARE INTERVENTI MIRATI

siderare è la manutenzione. Un impianto, a partire da ogni sua singola macchina o componente, lavora e lavorerà sempre in modo corretto se gli interventi di prevenzione e di manutenzione periodica previsti vengono puntualmente eseguiti.

Il team del CUSTOMER SERVICE di OCRIM spesso ha dovuto affrontare e risolvere problematiche legate a una scarsa o scorretta manutenzione dell'impianto o anche solo di alcuni componenti, che in ogni caso, se non risolti per tempo, hanno un effetto negativo sull'intera produzione.

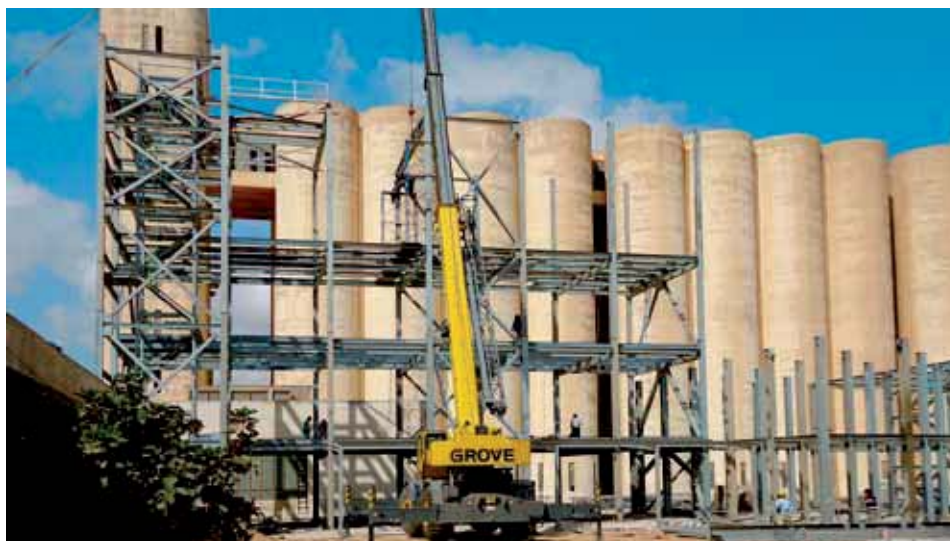
Il laminatoio è considerato il macchinario



Il dipartimento del CUSTOMER SERVICE di OCRIM è stato recentemente potenziato al fine di fornire un servizio sempre più efficiente e celere. Il team è formato da tecnici forti dell'esperienza maturata e acquisita all'interno della stessa azienda ed è abituato a pianificare interventi mirati a evitare le fermate di emergenza e a intervenire prontamente qualora si dovesse verificare un problema che comporti rallentamenti nella produttività.

Sono molteplici e ormai molto avanzate le tecniche adoperate da OCRIM e in particolare dal team del suo CUSTOMER SERVICE per tenere alta e costante l'efficienza dell'impianto.

OCRIM, quindi, propone da sempre programmi di manutenzione diversificati in base alle esigenze dei singoli clienti (tempi di fermata, impegni finanziari, esigenze di produzione etc.) in modo da avere un impianto sempre altamente efficiente.



Il connubio tra progettazione qualificata, costruzione certificata delle macchine, l'accessoristica proveniente anch'essa dagli stabilimenti produttivi di OCRIM, montaggi rigorosamente controllati grazie al

sistema BUILD THE MILL e un adeguato programma di manutenzione preventivo, porta sicuramente a una giusta soluzione per avviare un impianto eseguito a regola d'arte.